

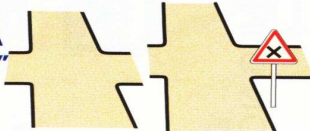
### CAS GÉNÉRAL AU CARREFOUR, PRUDENCE !

Tout conducteur s'approchant d'une intersection de routes doit vérifier que la chaussée qu'il va croiser est libre, circuler à allure d'autant plus modérée que les conditions de visibilité sont moins bonnes et, en cas de nécessité, annoncer son approche.

D'après le Code de la route. Article R.415-1



### CAS N°1 LA RÈGLE DITE DE LA "PRIORITÉ À DROITE"



Absence de signalisation ou croix de St André.

Lorsque deux conducteurs abordent une intersection par des routes différentes, le conducteur venant par la gauche est tenu de céder le passage à l'autre conducteur...

D'après le Code de la route. Article R.415-5

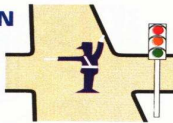
### CAS N°2 UN AGENT RÈGLE LA CIRCULATION

Les indications données par les agents réglant la circulation prévalent sur toutes signalisations, feux de signalisation ou règles de circulation.

Agent de profil = Je passe

Agent de face ou de dos = Je m'arrête

D'après le Code de la route. Article R.411-28



### CAS N°3 LES FEUX DE SIGNALISATION

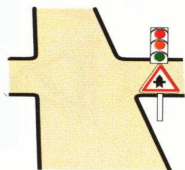
Feu rouge = Arrêt obligatoire

Feu orange = Je m'arrête

Feu vert = Je passe

D'après le Code de la route. Article R.411-25

En cas d'arrêt des feux tricolores (ou de mise à l'orange clignotant) l'ordre de passage est réglé par les panneaux situés sous les feux.

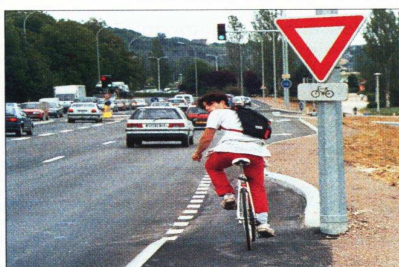
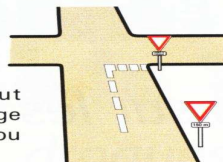


### CAS N°6 CÉDEZ LE PASSAGE

À ce type d'intersection, tout conducteur doit céder le passage aux usagers venant de gauche ou de droite.

D'après le Code de la route. Article R.415-8

Les usagers circulant sur l'autre route rencontrent l'un de ces deux panneaux :



Le panneau "cédez le passage" (ici, à la fin d'une bande cyclable) implique de céder le passage aux véhicules venant de droite ou de gauche, mais n'oblige pas à un arrêt - nettement marqué - comme le stop.

### CAS N°7 LE STOP

À un STOP, tout conducteur doit marquer un temps d'arrêt à la limite de la chaussée abordée, céder le passage aux véhicules circulant sur l'autre route et ne s'y engager qu'après s'être assuré qu'il peut le faire sans danger.

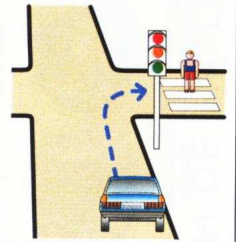
D'après le Code de la route. Article R415-6

Les usagers circulant sur l'autre route rencontrent l'un de ces deux panneaux :



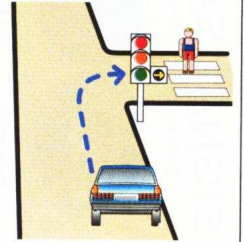
### CAS N°4 FEUX TRICOLORES

Les véhicules qui tournent à droite ou à gauche alors que le feu est vert doivent laisser passer les personnes engagées sur le passage pour piétons de la rue perpendiculaire.



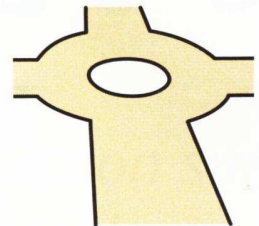
### CAS N°5 FLECHE CLIGNOTANTE ORANGE

Les usagers peuvent tourner à droite mais doivent céder le passage aux personnes engagées sur le passage pour piétons.



### CAS N°8 ROND POINT

Dans ce type de carrefour, sans signalisation, c'est la règle de la priorité à droite qui s'applique.

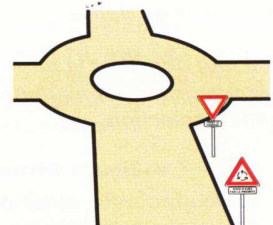


### CAS N°9 LE CARREFOUR À SENS GIRATOIRE

Tout conducteur abordant un carrefour à sens giratoire est tenu, quel que soit le classement de la route qu'il s'apprête à quitter, de céder le passage aux usagers circulant sur la chaussée qui ceinture le carrefour à sens giratoire.

Le parcours doit s'effectuer en circulant à droite.

D'après le Code de la route. Article R.415-10



### CAS N°10 PASSAGE À NIVEAU SIGNAL AUTOMATIQUE

Quand un train va passer, les feux rouges clignotants s'allument, une sonnerie retentit, puis les demi-barrières s'abaissent. Pendant tout ce temps, il est formellement interdit de franchir le passage à niveau, que l'on soit à pied, sur un deux roues ou en voiture.

**ATTENTION** : il peut y avoir deux trains qui se suivent ou se croisent.

Le passage n'est autorisé qu'un fois les barrières relevées et le feu rouge éteint.

Bien que clignotant, ce feu rouge signifie arrêt absolu alors que le feu clignotant orange que l'on peut trouver dans la circulation signifie "prudence ralentir".

