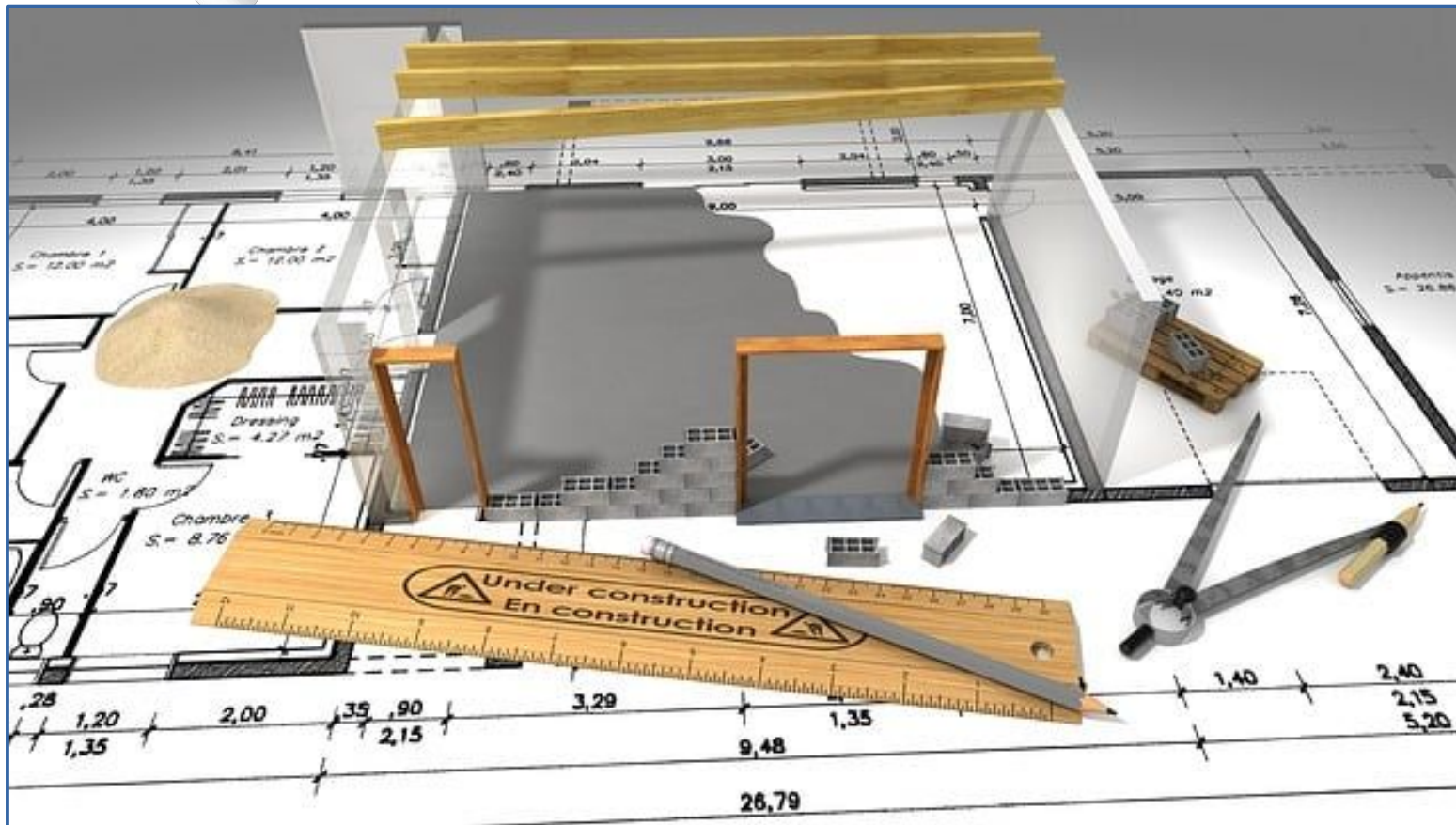
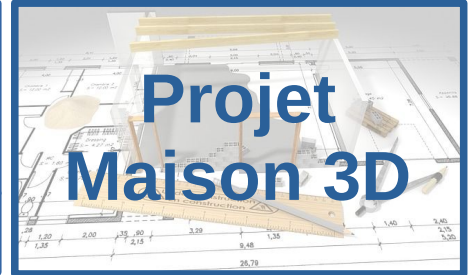


# Technologie - 5ème

# Projet Maison 3D



# Conception d'une maison à partir d'un cahier des charges



## Présentation du projet

**Classes concernées** : toutes les classes de 5ème

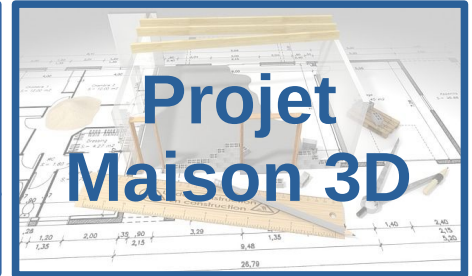
**Nombre de projets** : 8 équipes par classe soit 40 projets au total

### **Déroulement du projet** :

- 1 : étudier le cahier des charges établi à partir de la demande de la famille Martin (coupe avec 2 enfants)
- 2 : imaginer la maison de la famille MARTIN en respectant le cahier des charges (travail individuel)  
(exprimer ses idées à l'aide d'un croquis)
- 3 : sélectionner les meilleures idées dans chaque équipe ;
- 4 : dessiner un nouveau croquis en tenant compte des meilleures idées (travail d'équipe) ;
- 5 : apprendre à dessiner à l'échelle 1/50ème ;
- 6 : dessiner le plan de la futur maison à l'échelle 1/50ème (travail d'équipe sur format A3) ;
- 7 : concevoir la maison en 3D avec le logiciel Sweet Home 3D (travail d'équipe) ;
- 8 : réaliser la maquette en carton de la maison à l'échelle 1/50ème
- 9 : réaliser le diaporama présentant toutes les étapes du projet (travail d'équipe) ;
- 10 : présenter le projet à l'oral à l'aide du support numérique (diaporama) ;

# Conception d'une maison à partir d'un cahier des charges

## Extrait du cahier des charges 1/2



### Le demandeur :

- La famille Martin (couple avec deux enfants)

### Budget – Emprise au sol

- Le budget de la famille Martin est serré. La maison devra être d'une conception simple.
- Maison de plain-pied ; Elle ne devra pas dépasser une superficie (aire) de 120m<sup>2</sup> (hors garage).
- La forme de la maison peut être carrée, rectangulaire ou en L ;
- Toutes les pièces doivent être facilement accessibles aux personnes à mobilité réduite.

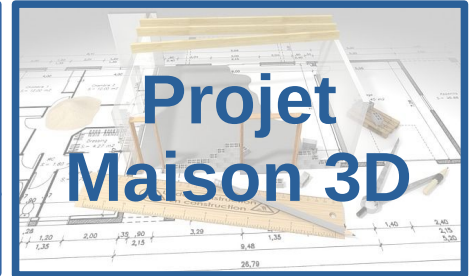
### Les chambres

- La famille souhaite 3 chambres : 1 grande (chambre parentale) et 2 plus petites (enfants) ;
- Les chambres doivent être proches de la salle de bain et isolées des bruits du salon.

### La cuisine

- La cuisine peut être ouverte ;

# Conception d'une maison à partir d'un cahier des charges



## Extrait du cahier des charges 2/2

### Salle à manger / Salon

- L'espace comprenant la salle à manger et le salon doit avoir suffisamment de place pour y disposer une table à manger avec 6 chaises, un buffet/bahut, un canapé, une table basse, un meuble TV, sans gêner la circulation des personnes ;
- Il doit également être orienté au sud voire sud-ouest et largement vitré ;
- Prévoir un accès direct à la future terrasse (porte fenêtre ou baie vitrée coulissante).

### Salle de bain / toilettes

Les toilettes doivent être séparées de la salle de bain ;

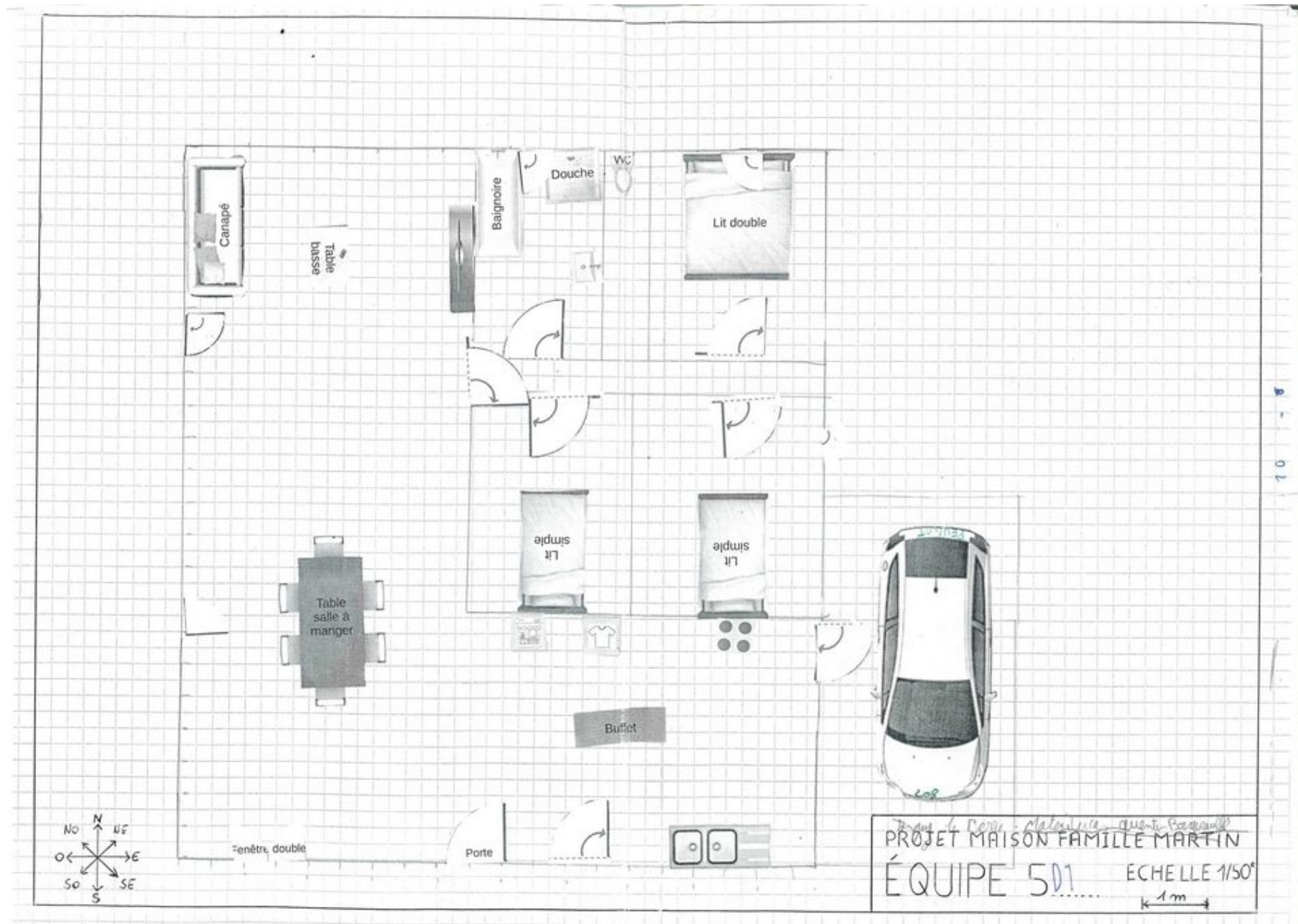
### Le garage

- Prévoir également un garage d'environ 20 m<sup>2</sup> attenant à la maison et accessible depuis la cuisine ou le salon (non compris dans les 120m<sup>2</sup>).

### La réserve (facultatif)

Si l'espace le permet, la famille souhaiterait également une petite pièce servant de réserve proche de la cuisine, dans laquelle elle pourrait ranger du petit matériel. Celle-ci pourrait se trouver dans le garage

# Projet 5D1 : Quentin, Tanguy et Matéï

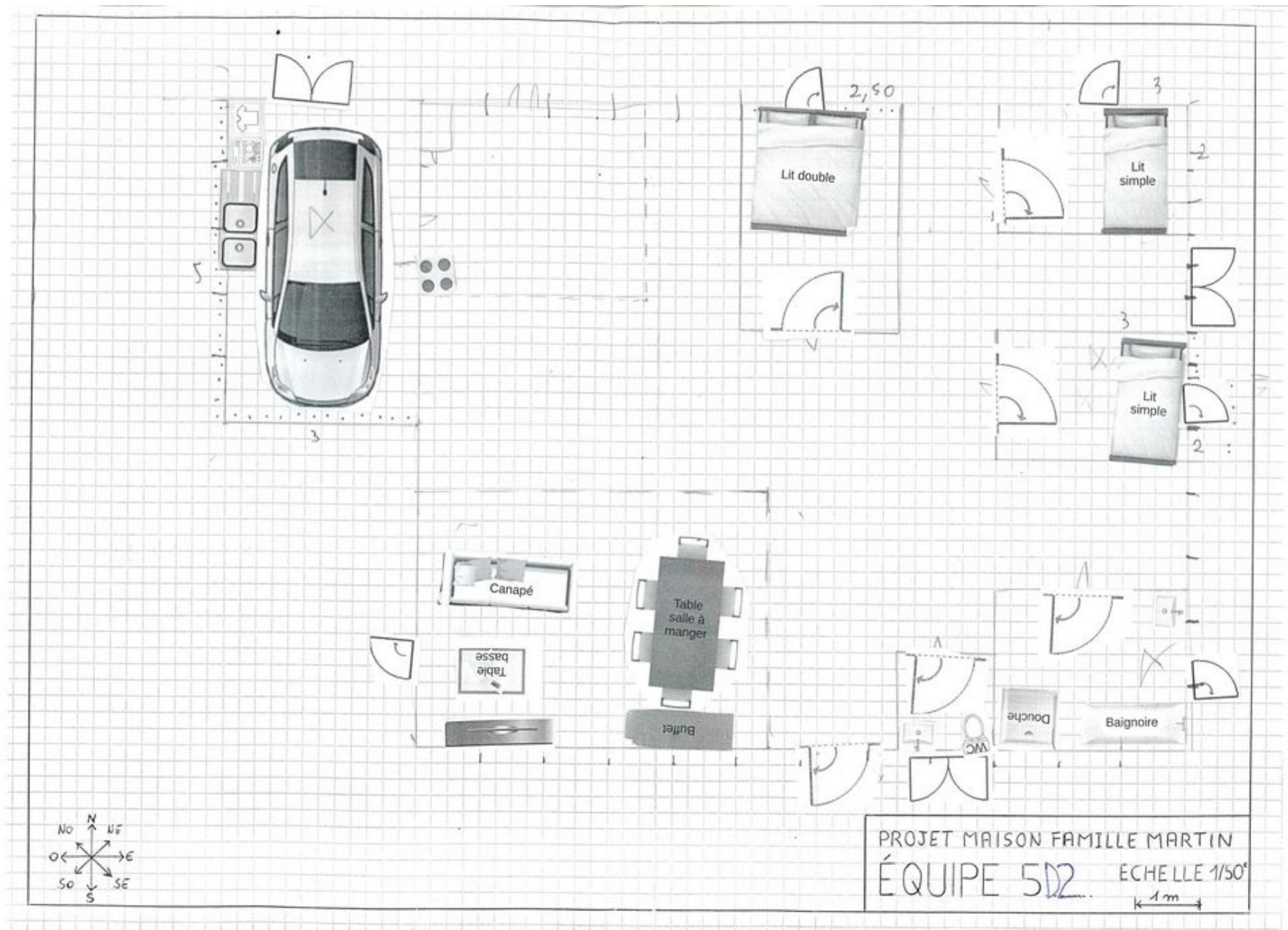




## Projet 5D1 : Quentin, Tanguy et Matéï



# Projet 5D2 : Mathéo, Marina et Emma

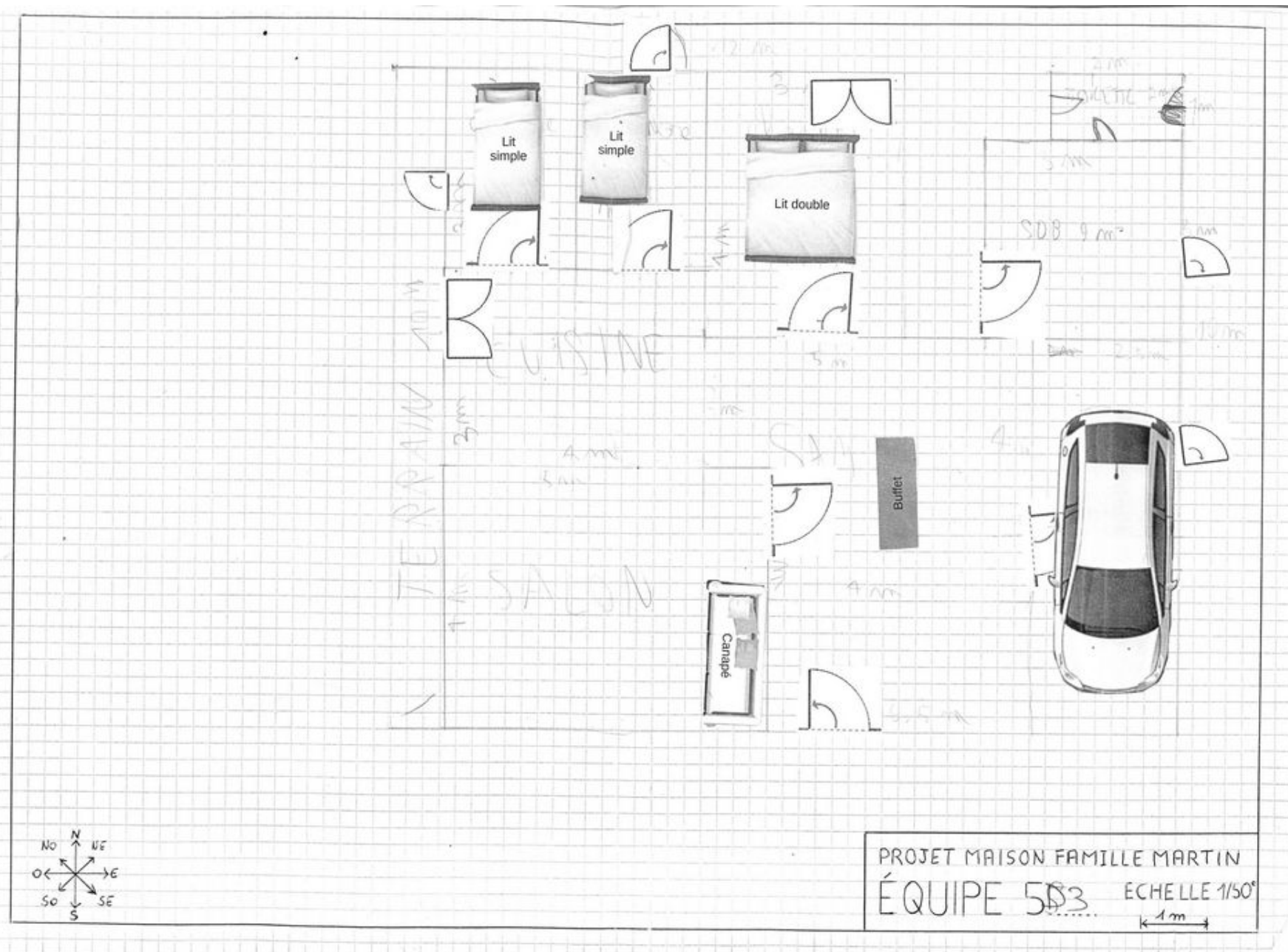


## Projet 5D2 : Mathéo, Marina et Emma





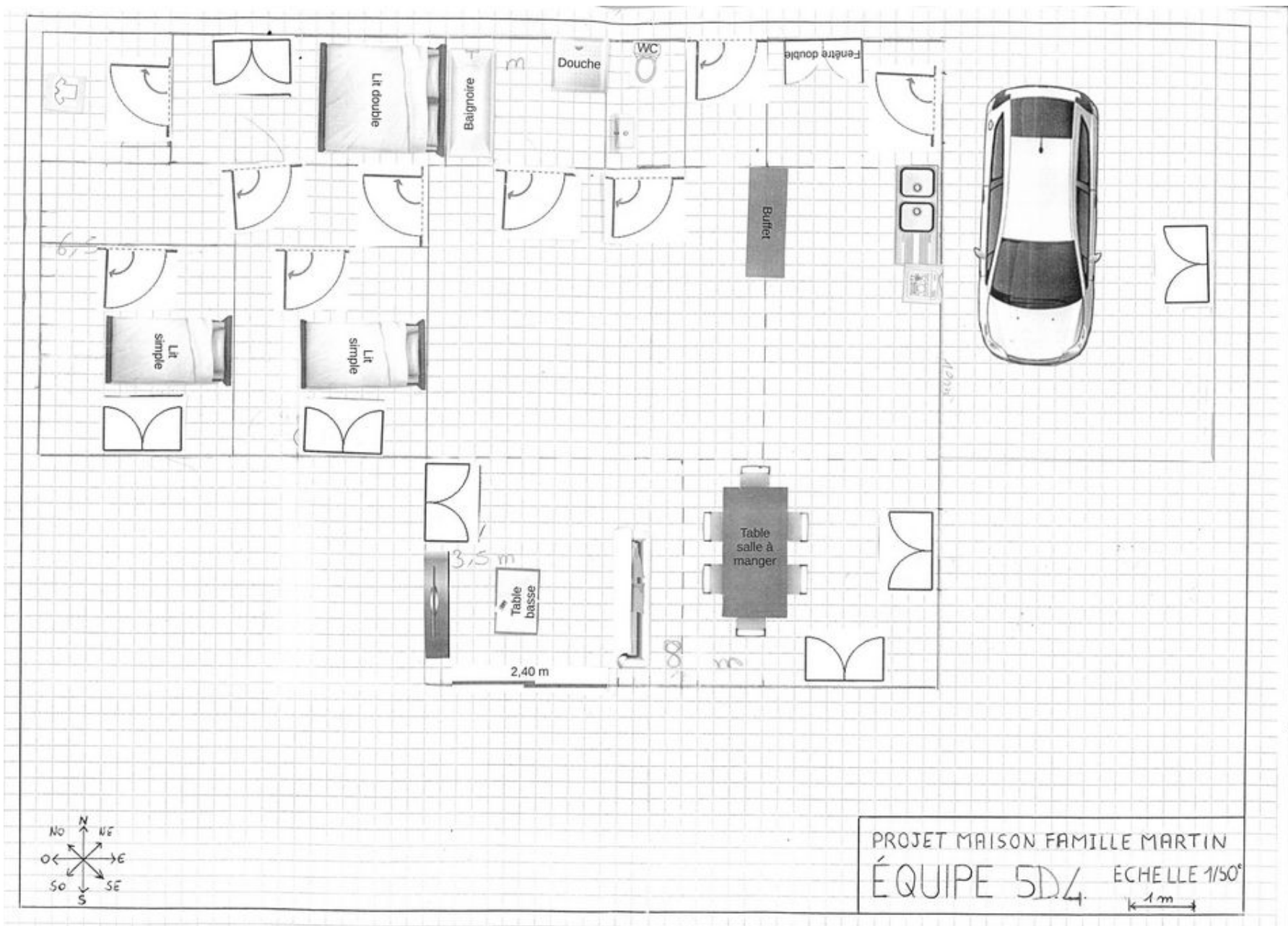
# Projet 5D3 : Ruben, Manech, Jules et Eddy



## Projet 5D3 : Ruben, Manech, Jules et Eddy



# Projet 5D4 : Manon, Milla et Garance



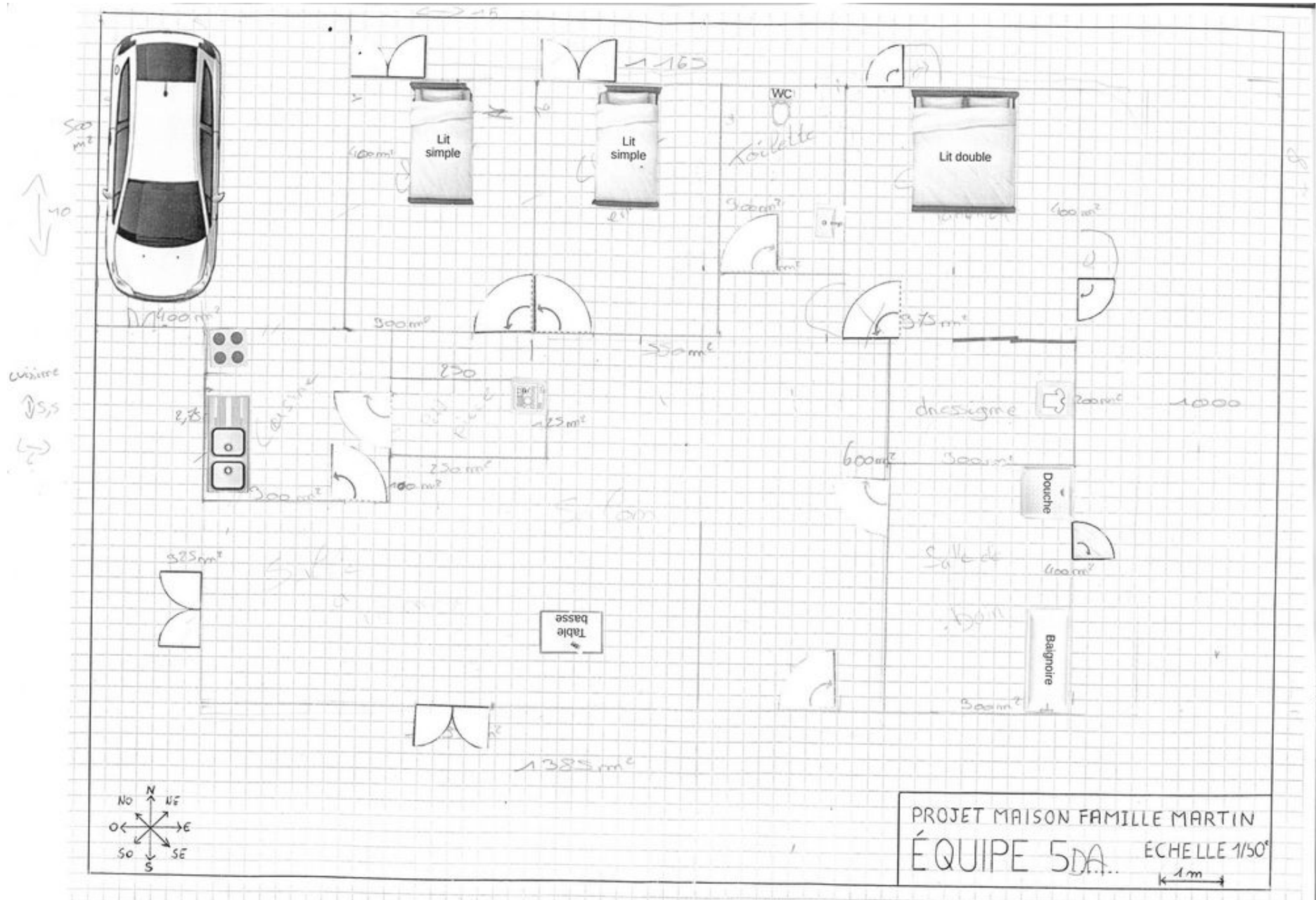


## Projet 5D4 : Manon, Milla et Garance





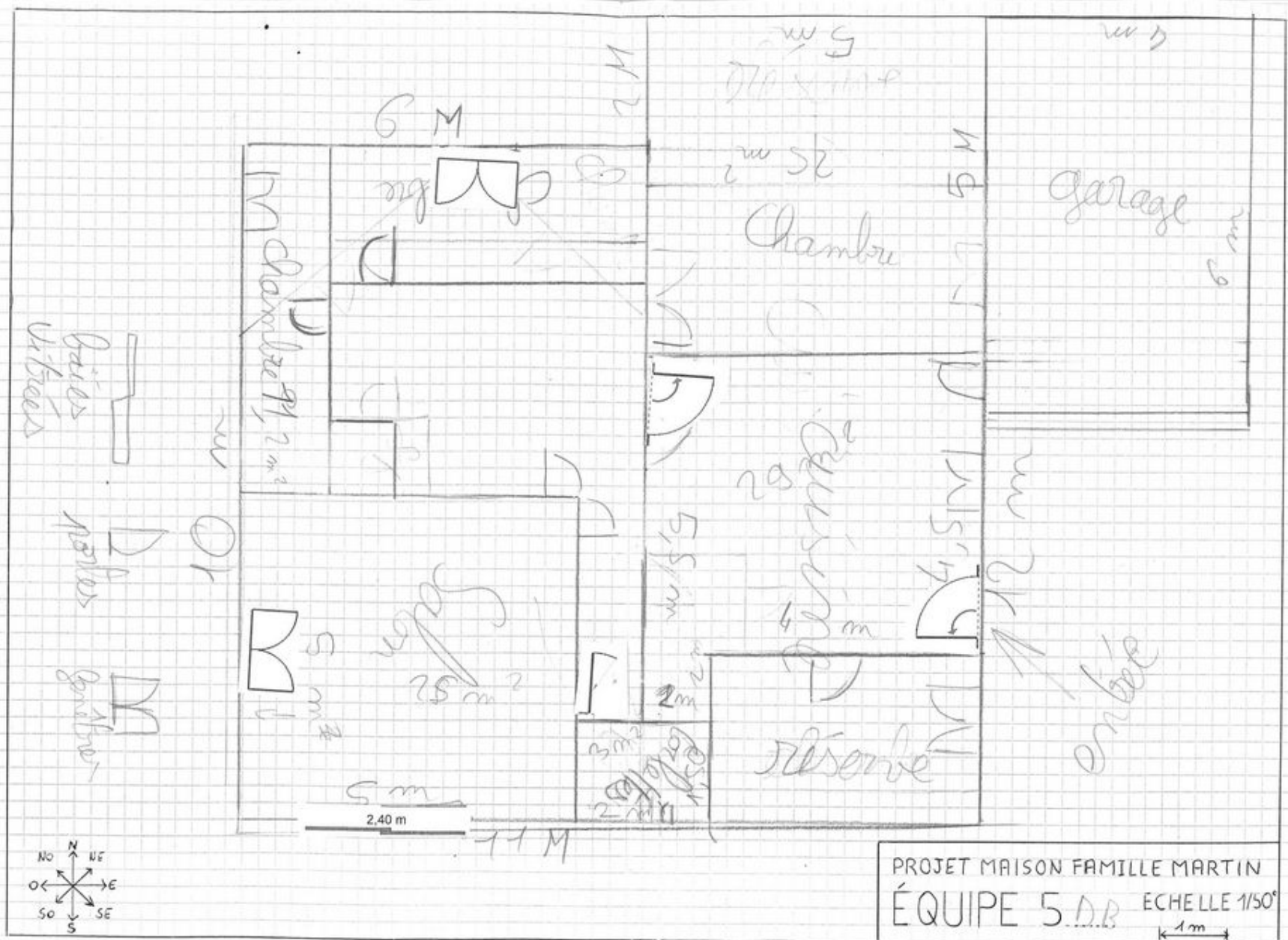
# Projet 5DA : Lily, Margot, Leyna et Azélia



## Projet 5DA : Lily, Margot, Leyna et Azélia



# Projet 5DB : Bastien, Enzo et Nino



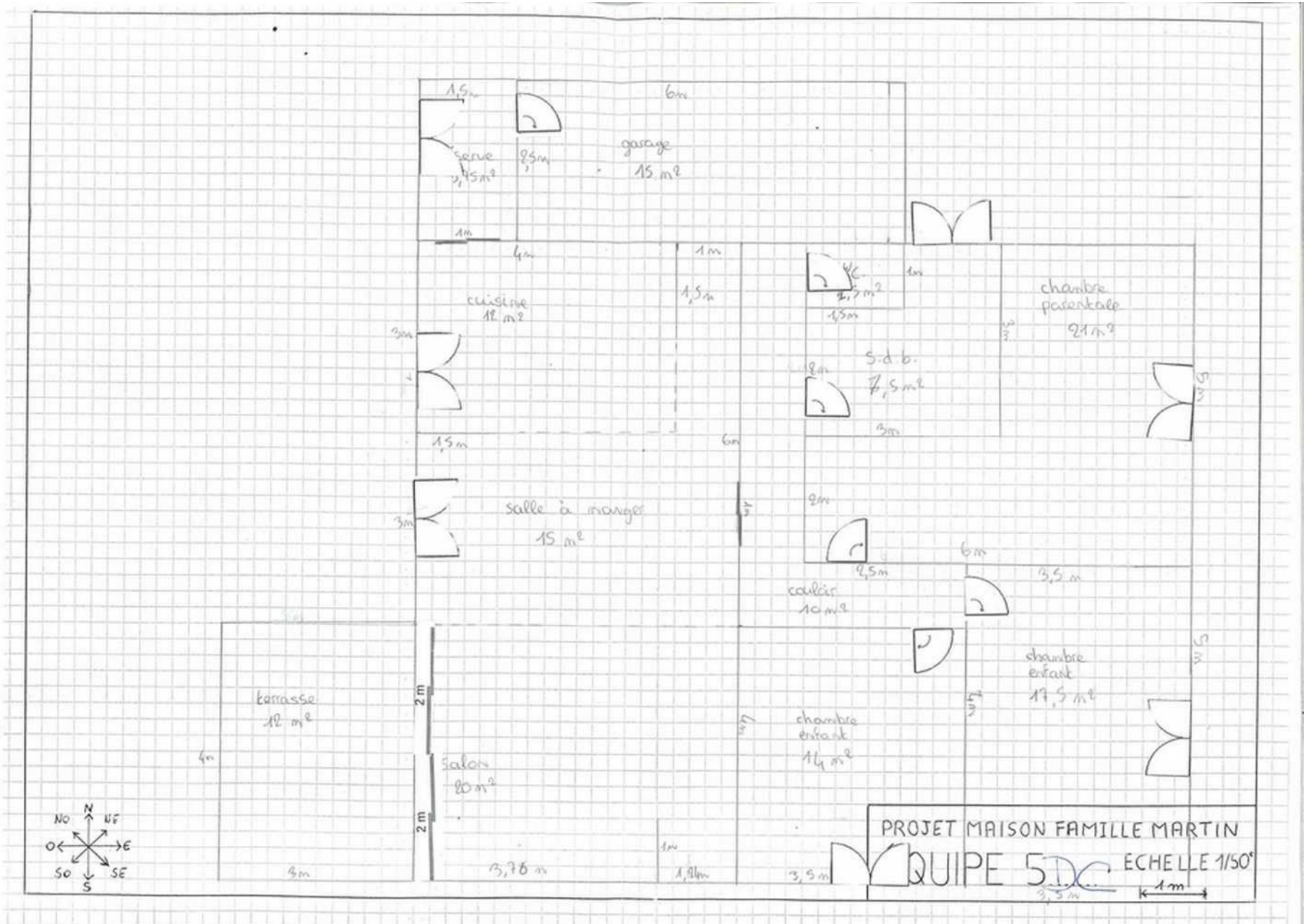


## Projet 5DB : Bastien, Enzo et Nino





## Projet 5DC : Lison, Romane et Annamé

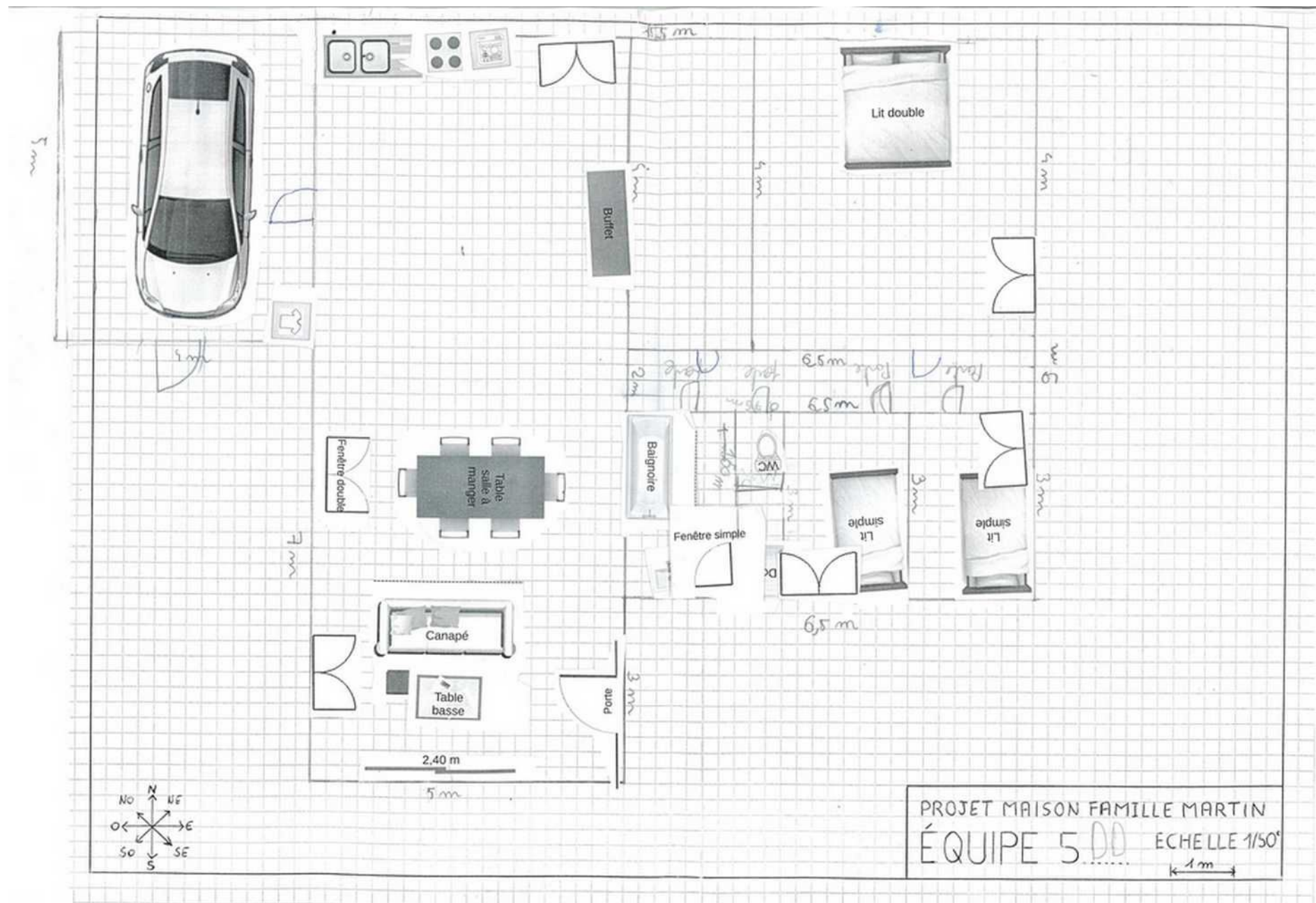


## Projet 5DC : Lison, Romane et Annamé





# Projet 5DD : Logan, Gaël et Gwenvaen



## Projet 5DD : Logan, Gaël et Gwenvaen





Voici deux maquettes à l'échelle 1/50ème réalisées dans la classe

